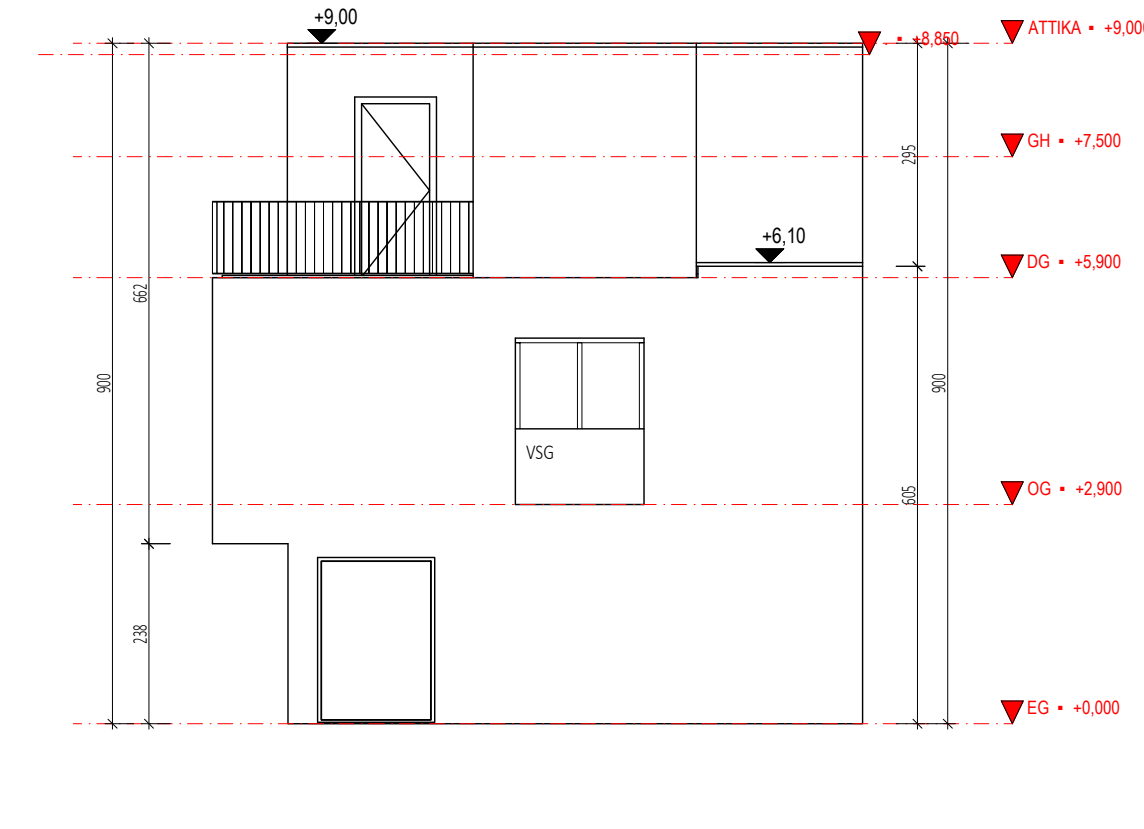
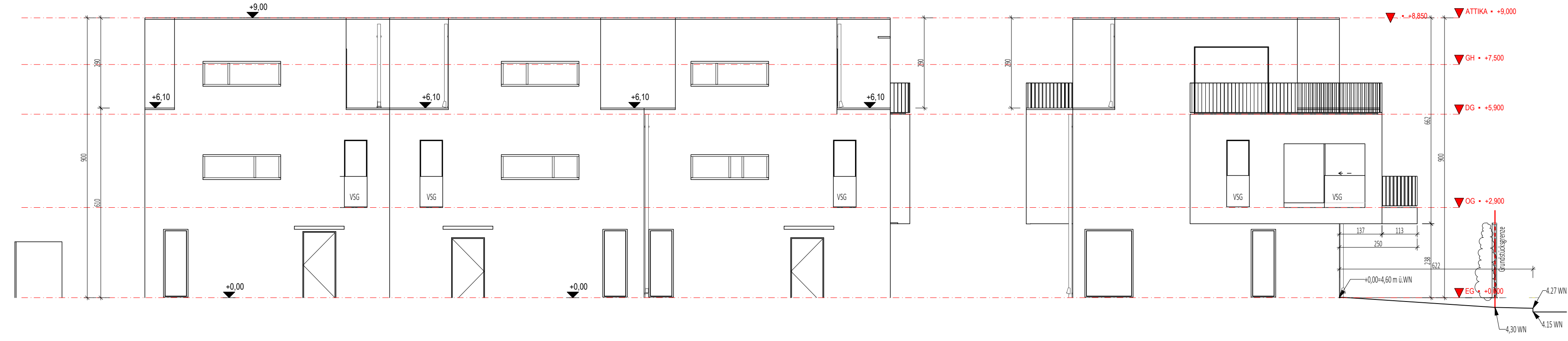


ANSICHT HEINRICHMITTEISGASSE

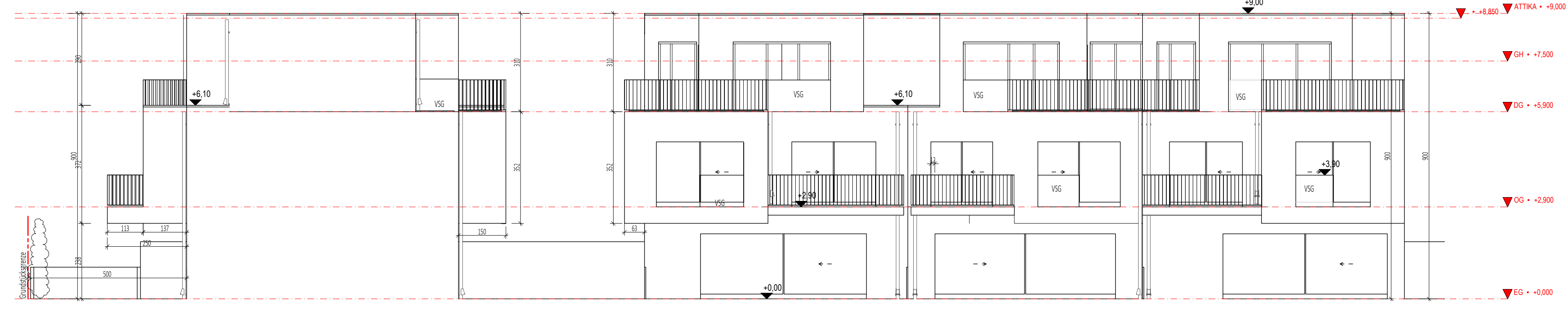
ANSICHT INNEN SÜD

ANSICHT INNEN NORD

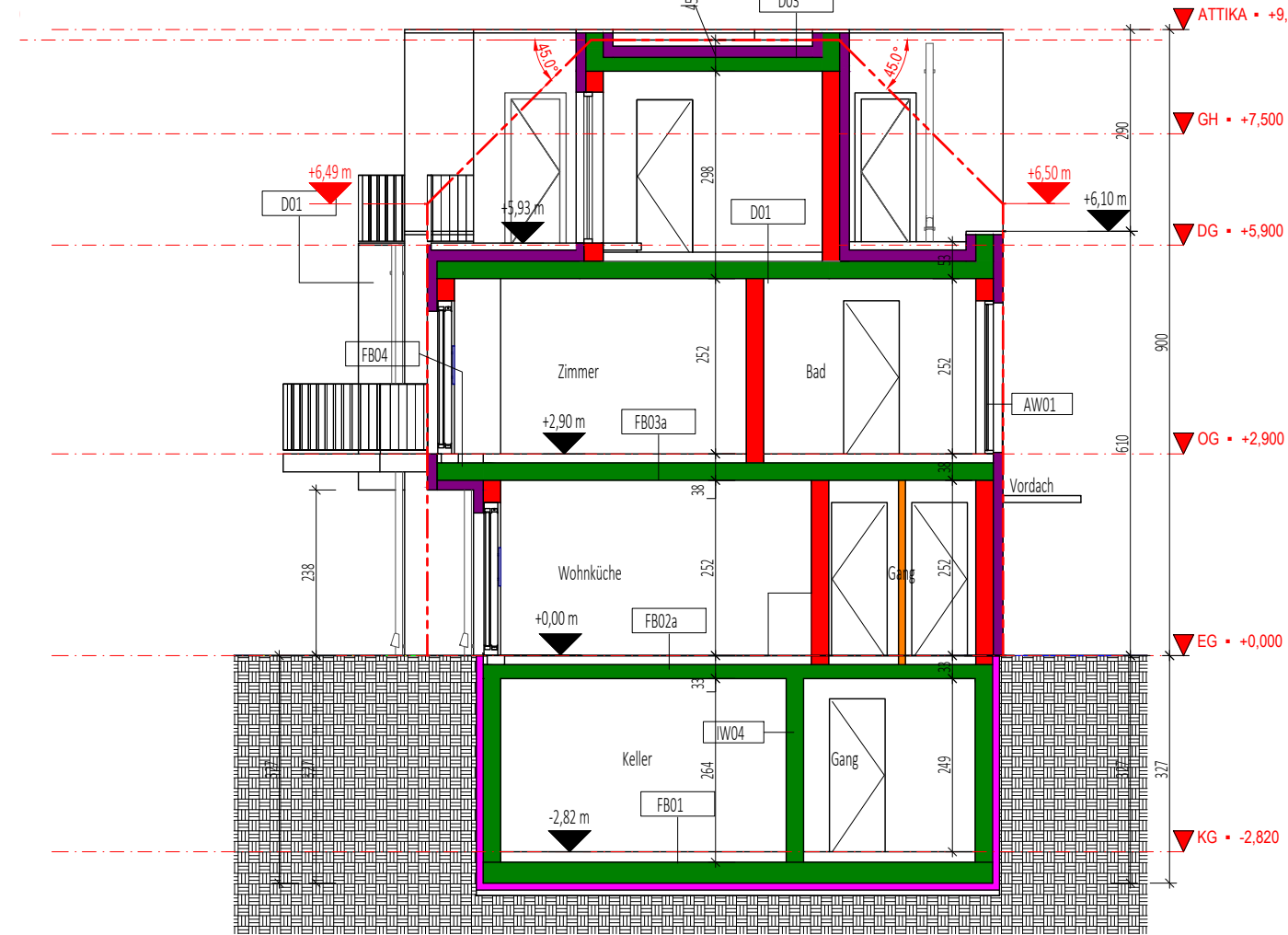


ANSICHT OST

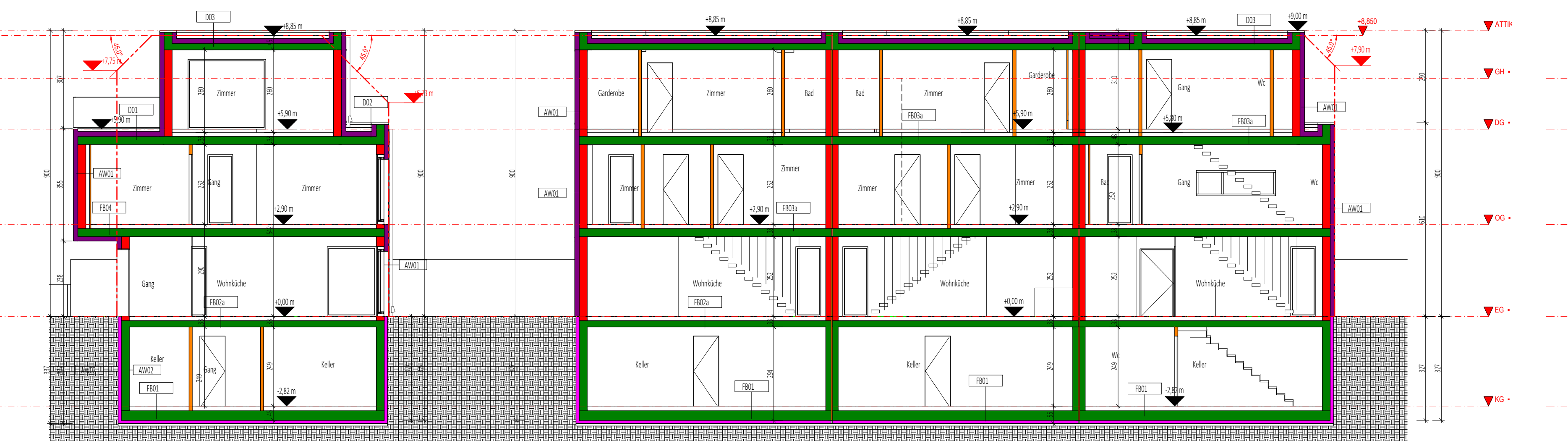
ANSICHT SÜD



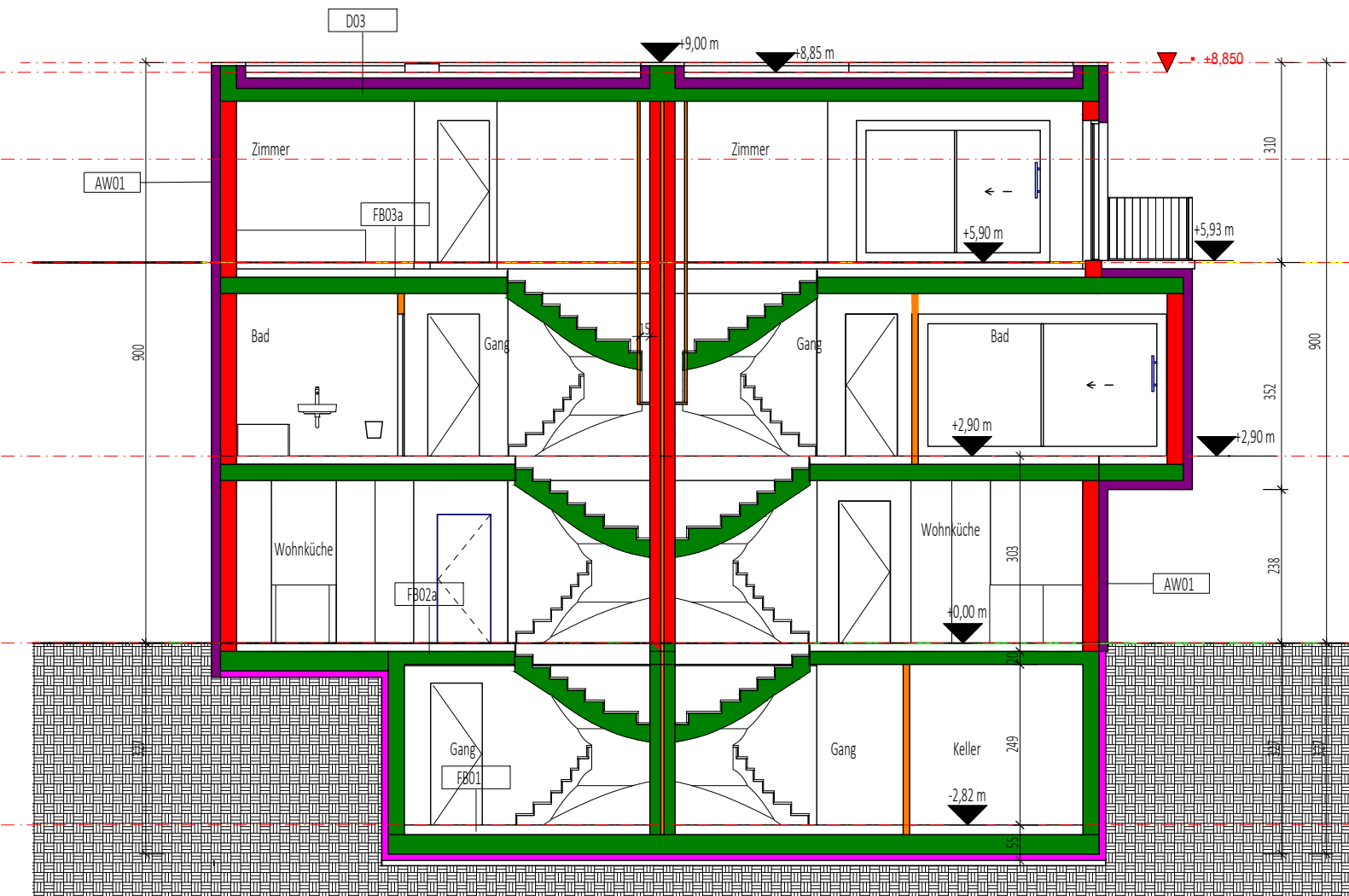
ANSICHT WEST



SCHNITT 1-1



SCHNITT 1-1



SCHNITT 3-3

AUFBAUTEN

d [cm] AW01 / Außenwand

0,5	Silikonputz, Deckschicht
14,0	EPS-F
25,0	Porotherm ZS-38 Plan
1,5	Innenputz (Gips)
41,0	

d [cm] AW02 / Außenwand / erdbeber > 1,5m

10,0	XPS
1,0	Abdichtung 2-lagig
25,0	STB-Wand
0,05	Spachtelung
36,1	

d [cm] IW01 / Trennwand - WHG/WHG Ziegel

1,5	Innenputz (Gips)
37,0	Schalutziegel
5,0	Trennflange
17,0	Schalutziegel
1,5	Innenputz (Gips)
42,0	

d [cm] IW02 / Innenwand Lechtbau

1,25	Gipskartonplatten GKB 12,5 mm
7,5	c-Profil (Zemmi) Mineralwolle (B3)
1,25	Gipskartonplatten GKB 12,5 mm
10,0	

d [cm] IW03 / Trennwand - WHG/WHG STB

1,5	Innenputz (Kalk Zement)
17,0	Stahlbeton
5,0	Trennflange
17,0	Stahlbeton
1,5	Innenputz (Kalk Zement)
42,0	

d [cm] DO1 / Terrasse

2,0	Hohlbohle
5,0	Lattung
1,0	Baureischutzmatte
0,5	Abdichtungslage E-KV-SE
0,4	Abdichtungslage E-4-k-wf
16,0	AUSTROTHERM EPS W 20 PLUS im Gefälle
0,4	Dampfsperre E-AUDV-4k
0,2	Voranstrich
22,0	Stahlbetondecke
0,3	Spachtelung
47,8	

d [cm] IW04 / Innenwand massiv STB

1,5	Innenputz (Gips)
25,0	Stahlbeton
1,5	Innenputz (Gips)
28,0	

d [cm] IW05 / Innenwand massiv Ziegel

1,5	Innenputz (Gips)
25,0	Porotherm ZS-38 Plan
1,5	Innenputz (Gips)
28,0	

d [cm] DO2 / Flachdach extensive Begrünung

10,0	Vegetationsschicht für extensive Begrünung
1,1	Dränmatte
1,0	Baureischutzmatte
0,5	Abdichtungslage E-KV-SE-wf
0,4	Abdichtungslage E-4-k-wf
16,0	Austrotherm EPS W 20 PLUS im Gefälle
0,4	Dampfsperre E-AUDV-4k
0,2	Voranstrich
22,0	Stahlbetondecke
0,3	Spachtelung
51,9	

Raumliste nach Topf und Flächenzuordnung

Department	Occupancy	Name	Fläche
HAUS 1	NF	Bst	4,77 m²
HAUS 1	NF	Zimmer	22,01 m²
HAUS 1	NF	WC	1,54 m²
HAUS 1	NF	Gang	4,94 m²
HAUS 1	NF	Hörmühle	37,46 m²
HAUS 1	NF	Zimmer	20,17 m²
HAUS 1	NF	Gang	3,84 m²
HAUS 1	NF	Zimmer	11,29 m²
HAUS 1	NF	Bst	1,64 m²
HAUS 1	NF	Gerätekab.	5,33 m²
HAUS 1	NF	Gerätekab.	4,77 m²
HAUS 1	NF	Gerätekab.	6,17 m²
HAUS 1	TF	Technik	158,07 m²
HAUS 1	TF	Gang	3,97 m²
HAUS 1	TF	Bst	34,84 m²
HAUS 1	TF	Bst	4,73 m²
HAUS 1	TF	Terrasse	33,98 m²
HAUS 1	VF	Garten	44,88 m²
HAUS 1	VF	Flachdach	36,64 m²
HAUS 1	VF	Garten	31,15 m²
HAUS 1	VF		111,72 m²
HAUS 1	NF	Gerätekab.	284,85 m²
HAUS 2	NF	Zimmer	21,14 m²
HAUS 2	NF	Zimmer	15,82 m²
HAUS 2	NF	Gang	3,16 m²
HAUS 2	NF	Hörmühle	34,96 m²
HAUS 2	NF	Gang	1,64 m²
HAUS 2	NF	Zimmer	20,85 m²
HAUS 2	NF	Bst	1,89 m²
HAUS 2	NF	Bst	7,72 m²
HAUS 2	TF	Technik	127,12 m²
HAUS 2	TF	Keller	39,24 m²
HAUS 2	TF	Gang	3,39 m²
HAUS 2	TF	Terrasse	26,39 m²
HAUS 2	VF	Garten	63,64 m²
HAUS 2	VF	Garten	42,25 m²
HAUS 2	VF	Flachdach	43,28 m²
HAUS 2	VF	Garten	41,44 m²
HAUS 2	VF		110,01 m²
HAUS 2	NF	Hörmühle	42,25 m²
HAUS 3	NF	WC	1,84 m²
HAUS 3	NF	Gerätekab.	2,88 m²
HAUS 3	NF	Gang	5,28 m²
HAUS 3	NF	Bst	1,34 m²
HAUS 3	NF	Gang	1,36 m²
HAUS 3	NF	Zimmer	20,19 m²
HAUS 3	NF	Zimmer	16,16 m²
HAUS 3	NF	Gang	8,84 m²
HAUS 3	NF	Bst	4,93 m²
HAUS 3	TF	Keller	130,80 m²
HAUS 3	TF	Gang	8,16 m²
HAUS 3	TF	Technik	5,84 m²
HAUS 3	TF	Bst	7,76 m²
HAUS 3	TF	Terrasse	62,79 m²
HAUS 3	VF	Flachdach	34,71 m²
HAUS 3	VF	Garten	45,30 m²
HAUS 3	VF	Garten	35,78 m²
HAUS 3	VF		116,80 m²
HAUS 3	NF	Hörmühle	294,74 m²
HAUS 4	NF	WC	1,28 m²
HAUS 4	NF	Zimmer	14,79 m²
HAUS 4	NF	Zimmer	18,36 m²
HAUS 4	NF	Gang	3,32 m²
HAUS 4	NF	Bst	4,85 m²
HAUS 4	NF	Zimmer	23,28 m²
HAUS 4	NF	Gerätekab.	2,88 m²
HAUS 4	NF	Gang	4,04 m²
HAUS 4	NF	Gang	1,03 m²
HAUS 4	NF	Bst	5,53 m²
HAUS 4	TF	Technik	158,79 m²
HAUS 4	TF	Keller	39,27 m²
HAUS 4	TF	Technik	1,46 m²
HAUS 4	TF	Gang	9,36 m²
HAUS 4	TF	Terrasse	31,79 m²
HAUS 4	TF	Bst	4,24 m²
HAUS 4	VF	Flachdach	54,54 m²
HAUS 4	VF	Garten	47,88 m²
HAUS 4	VF	Garten	38,78 m²
HAUS 4	VF		92,10 m²
HAUS 4	NF	Zimmer	14,79 m²
HAUS 4	NF	Gang	1,29 m²
HAUS 4	NF	WC	1,28 m²
HAUS 4	NF	Zimmer	20,76 m²
HAUS 4	NF	WC	1,28 m²
HAUS 4	NF	Zimmer	23,28 m²
HAUS 4	NF	Gang	1,92 m²
HAUS 4	NF	Gang	5,17 m²
HAUS 4	NF	Gerätekab.	4,85 m²
HAUS 4	NF	Hörmühle	43,28 m²
HAUS 4	NF		158,79 m²
HAUS 4	TF	Technik	6,76 m²
HAUS 4	TF	Gang	7,76 m²
HAUS 4	TF	Bst	3,76 m²
HAUS 4	TF	Bst	37,46 m²
HAUS 4	TF	Terrasse	4,20 m²
HAUS 4	TF	Terrasse	4,48 m²
HAUS 4	TF		4,48 m²
HAUS 4	VF	Garten	62,29 m²
HAUS 4	VF	Garten	23,78 m²
HAUS 4	VF	Flachdach	33,88 m²
HAUS 4	VF		120,94 m²
HAUS 4	NF		294,02 m²

d [cm] FB01 / Fußboden erdbestrit

1,5	Fliesen im Dünnbett
5,0	Estrich
0,02	PAE-Folie
2,0	ISOVER TOPS 20
0,02	Dampfsperre
5,0	Schüttung (EPS-gbunden)
0,5	Abdichtung
30,0	Flachdach
0,01	Trennlage
10,0	AUSTROTHERM XPS TOP 50 STB
8,0	Sauberkeitsschicht
62,1	

d [cm] FB02a / Innendecke

1,5	Klebeputz
6,5	Heizestrich
0,02	Trennschicht, z.B. PE-Folie 0,2 mm
2,0	ISOVER TOPS 20
0,02	Dampfsperre (ÖNORM B 2232)
5,0	Schüttung (EPS-gbunden)
20,0	Stahlbetondecke
35,0	

d [cm] FB02b / Innendecke Naßraum

1,5	Fliesen im Dünnbett
0,1	Alternative Abdichtung
6,5	Heizestrich
0,02	Trennschicht, z.B. PE-Folie 0,2 mm
2,0	ISOVER TOPS 20
0,02	Dampfsperre (ÖNORM B 2232)
5,0	Schüttung (EPS-gbunden)
20,0	Stahlbetondecke
35,1	

d [cm] FB03a / Innendecke

0,05	Spachtelung
20,0	Stahlbetondecke
5,0	Schüttung (EPS-gbunden)
0,02	Dampfsperre
2,0	ISOVER TOPS 20
0,02	Trennschicht, z.B. PE-Folie 0,2 mm
6,5	Heizestrich
1,5	Klebeputz
37,1	

d [cm] FB03b / Innendecke Naßraum

0,05	Spachtelung
22,0	Stahlbetondecke
5,0	Schüttung (EPS-gbunden)
0,02	Dampfsperre
2,0	ISOVER TOPS 20
0,02	Trennschicht, z.B. PE-Folie 0,2 mm
6,5	Heizestrich
1,5	Alternative Abdichtung
1,5	Fliesen im Dünnbett
37,2	

d [cm] FB04 / Decke über Außenluft

1,5	Klebeputz
6,5	Heizestrich
0,02	Trennschicht, z.B. PE-Folie 0,2 mm
2,0	ISOVER TOPS 20
0,02	Dampfsperre
5,0	Schüttung (EPS-gbunden)
20,0	Stahlbetondecke
14,0	EPS-F
0,5	Silikonputz, Deckschicht
49,5	

Bf Klebeputz: ... m²

Bf Heizestrich: ... m²

Bf Trennschicht: ... m²

Bf Dampfsperre: ... m²

Bf Schüttung: ... m²

Bf Stahlbetondecke: ... m²

Bf EPS-F: ... m²

Bf Silikonputz: ... m²

LEGENDE

	BESTAND		HOLZ		BRANDABSCHNITT
	ABBRUCH		STAHL		
	NEUBAU		DÄMMUNG hart		
	STAHLBETON		DÄMMUNG weich		

ABKÜRZUNGEN

DB	DECKENDURCHBRUCH	ROCK	ROCKECKENÜBERKANTE
WB	WANDURCHBRUCH	ROUK	ROCKECKENUNTERKANTE
OK	ÜBERKANTE	RPH	ROHPARAPETITHE
UK	UNTERKANTE	STUK	STUKUNTERKANTE

ALLE PLANHILFEN SIND AUSNAHMENLOS GEISTIGES EIGENTUM DER G.V. PROJEKTENTWICKLUNG GMBH UND UNTERLIEGEN DEM URHEBERRECHT. VERVIELFÄLTIGUNG SOWIE WEITERGABE AN DRITTE BEDARF DER AUSDRÜCKLICHEN ZUGABE DES PLANVERFASSERS.

EINREICHPLAN

PARIE	A	B	C	D
PROJEKTNUMM.	PROJEKTNUMM.			
± 0,00 = 4,60 U. W. Null				

BAUVORHABEN
 FÜR DIE ERRICHTUNG EINES REIHEN-UND DOPPELHAUSES
 AN DER
 HEINRICH - MITTEIS - GASSE 4
 A-1210 WIEN

KG: _____ GSt.Nr.: _____ Et: 1702

PLANINHALT

ANSICHT	1:100
SCHNITT	1:100

BAUWERBER
 Vienna Lifestyle Apartments Beteiligungs- und Verwaltungsgesellschaft
 Sommerriedweg 51
 A-1180 WIEN

GRUNDSTÜCKSEIGENTUMER
 Vienna Lifestyle Apartments Beteiligungs- und Verwaltungsgesellschaft
 Sommerriedweg 51
 A-1180 WIEN

BAUFÜHRER

BEHÖRDE

PLANVERFASSER
 G.V. Projektentwicklung GmbH
 Körnerstr. 20a 1212/12
 A-1050 WIEN
 Email: office@projektentwicklung.at
 Web: www.gvp-projektentwicklung.at
 Tel: +43 (0) 1 890 7016
 Fax: +43 (0) 1 890 7016 55

PROJEKTENTWICKLUNG GMBH

PROJEKTNUMMER: 1702
 PLANNUMMER: 7
 DATUM: 17.02.2024